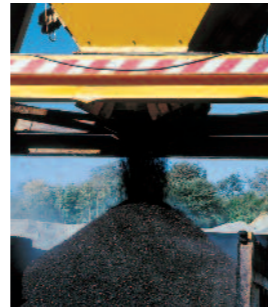


## Pourquoi choisir l'enrobage séparé ?

Un procédé breveté

Le procédé exclusif d'enrobage séparé du sable et des gravillons confère à Compomac® une plus grande longévité. Dans un enrobé à l'émulsion classique obtenu par enrobage simple, la répartition du liant se fait de manière inégale : les granulats les plus gros sont toujours moins bien enrobés que les plus fins. Cette répartition inégale nuit à la cohésivité de l'enrobé. Le double enrobage permet, à l'inverse, une répartition homogène du liant sur tous les granulats et procure à Compomac® de meilleures performances mécaniques. Plus dense et plus cohésif, Compomac® dure plus longtemps.



## Une grande simplicité de mise en œuvre

Le bouchage des nids de poule et des tranchées s'effectue manuellement. Pour les opérations de reprofilage, Compomac® est appliqué à la niveleuse ou au finisseur d'intervention rapide (F.I.R.). Le passage à zéro est possible. Dans tous les cas, le compactage est nécessaire.



Reprofilage à la niveleuse.



Reprofilage au F.I.R.



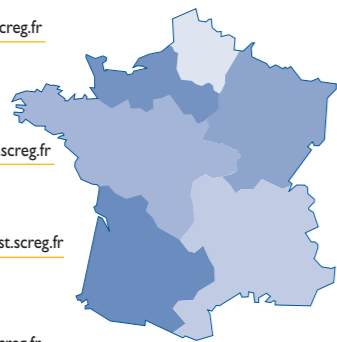
Bouchage de nids de poule.

SCREG NORD-PICARDIE  
Tel. : (33) 03 20 10 58 26  
E-mail : [technique@siegenp.screg.fr](mailto:technique@siegenp.screg.fr)

SCREG ILE-DE-FRANCE-  
NORMANDIE  
Tel. : (33) 01 30 12 19 20  
E-mail : [technique@siegeidfnscreg.fr](mailto:technique@siegeidfnscreg.fr)

SCREG OUEST  
Tel. : (33) 02 40 38 46 60  
E-mail : [technique@siegeouest.screg.fr](mailto:technique@siegeouest.screg.fr)

SCREG SUD-OUEST  
Tel. : (33) 05 56 34 73 10  
E-mail : [technique@siegeso.screg.fr](mailto:technique@siegeso.screg.fr)



SCREG EST  
Tel. : (33) 03 83 39 89 95  
Tel. : (33) 03 83 39 89 48  
E-mail : [technique@siegest.screg.fr](mailto:technique@siegest.screg.fr)

SCREG SUD-EST  
Tel. : (33) 04 72 78 37 05  
E-mail : [technique@siegesescreg.fr](mailto:technique@siegesescreg.fr)

SCREG - Direction Technique  
et Développement  
Tel. : (33) 01 39 30 93 50  
E-mail : [technique@dt.screg.fr](mailto:technique@dt.screg.fr)



[www.screg.fr](http://www.screg.fr)

www.epicea.com - Document non contractuel - 02/2011 - Photos : Scred, Colias



# Compomac®

Enrobé à froid stockable

*Votre référence pour  
des réparations  
durables*



VOS ROUTES ET VOS PROJETS PRENNENT VIE

# Compomac®

Enrobé à froid stockable

Résistance dans le temps, stockabilité, simplicité de mise en œuvre, économie : l'enrobé dense à froid Compomac® est depuis de nombreuses années le produit de référence pour l'entretien courant, le reprofilage des chaussées ainsi que pour les petits travaux.



## Pour une remise en état durable

Moins de vide dans Compomac® : plus de résistance dans le temps

Obtenu par un procédé breveté d'enrobage séparé du sable et des gravillons, Compomac® est plus dense (5 à 10 % de vide en moins) et plus cohésif que les enrobés classiques à l'émulsion. Il offre davantage de résistance mécanique et une moindre sensibilité à l'eau. Compomac® dure ainsi plus longtemps. Sa forte cohésivité permet en outre une remise en circulation sans enduit de scellement.

## Une grande souplesse d'emploi

"Je le stocke et l'utilise en fonction de mes besoins"

Compomac® est un produit extrêmement pratique. Il s'applique à froid. Ses différentes formulations et modes de conditionnement vous permettent de le stocker plus ou moins longtemps et de l'utiliser selon vos besoins. Simple à mettre en œuvre, vous l'appliquez manuellement ou mécaniquement, même dans des conditions climatiques peu favorables. Compomac® existe en différents conditionnements : vrac, "big bag", seau, évitant ainsi tout gaspillage.



## Mémo Compomac®

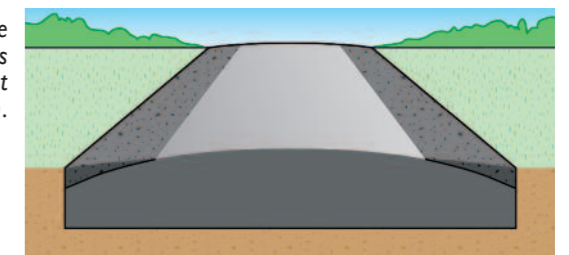
- Enrobé dense à froid pour entretien courant
- Procédé breveté
- Granularités : 0/4, 0/6 et 0/10 mm
- Stockable
- Compactage nécessaire
- Vrac, "big bag" (1 tonne), seau

## Reprofilage et entretien courant

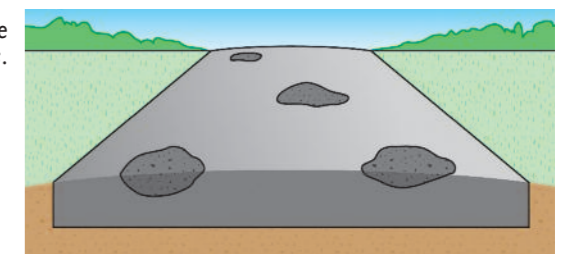
Plus de 250 000 tonnes de Compomac® utilisées chaque année en France

Selon ses formulations, Compomac® est employé par de nombreux départements, régions, villes, parcs et entreprises pour le reprofilage des chaussées ainsi que pour les travaux d'entretien courant (réparations localisées, rebouchage de nids de poule et de tranchées, petits travaux à la main...).

Reprofilage de chaussées (débombement ou déflachage).



Bouchage de nids de poules.



Bouchage de tranchées.

