



## service de l'environnement

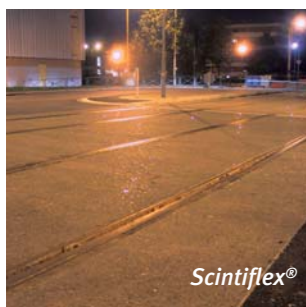
Limiter les gênes occasionnées aux usagers et aux riverains

La mise en œuvre de techniques routières respectueuses de l'environnement comporte des avantages induits pour les usagers et les riverains. Le retraitement à froid des chaussées (Recycold®, Comporetread®) ne génère pas de poussière. Le retraitement in situ limite les transports de matériaux par la route et permet, très souvent, de réduire la durée des chantiers. La réouverture du trafic est donc plus rapide.

### Valoriser au maximum l'utilisation des agrégats d'enrobés à chaud

Le taux de recyclage maximal des agrégats d'enrobés hydrocarbonés dans les bétons bitumineux destinés à un trafic inférieur ou égal à T1 et dans les bétons bitumineux minces destinés à un trafic inférieur ou égal à T3 est, selon la réglementation\*, limité à 10 % (sans étude préalable). Cette teneur peut s'élever jusqu'à 40 % pour la réalisation de sous-couches et d'accotements.

\*Norme XP P98-135 (03/10/2000)



Scintiflex®



Compogom®



Ecosol®

## Recyclage des produits routiers



### Comporetread®

Ce procédé de retraitement de chaussée en place reconstitue une nouvelle couche d'assise en malaxant l'ancienne couche de roulement et tout ou partie de la couche granulaire sous-jacente, avec une émulsion de bitume ou un liant hydraulique. La nouvelle couche d'assise est ensuite recouverte par une couche de roulement.



### Recycold®

Procédé de recyclage à froid d'enrobés de récupération. Faiblement consommateur en énergie, ce procédé réutilise les matériaux existants pour la réalisation de couches de base ou de liaison. Il peut être utilisé pour le retraitement des chaussées en place.



### Ecosol®

Cette technique permet le recyclage des excédents de déblais des chantiers. Les matériaux recyclés peuvent être traités à la chaux ou avec des liants hydrauliques, afin de remblayer les tranchées ou de constituer les assises de chaussées.



### Ecomac® RE

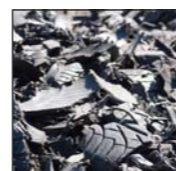
Procédé unique de recyclage par tiédissage d'un enrobé préalablement fabriqué à froid avec des agrégats d'enrobés. Peut être utilisé pour les couches de base et de liaison. Il offre une durabilité améliorée.

## Valorisation de co-produits industriels



### Scintiflex®

Conçu à partir de verre-miroir récupéré et concassé, ce béton bitumineux a pour propriété de réfléchir les lumières de la route. Il permet d'obtenir des chaussées scintillantes plus belles et plus sûres, de différencier visuellement des zones particulières de la voirie et de valoriser les sites remarquables.



### Compogom®

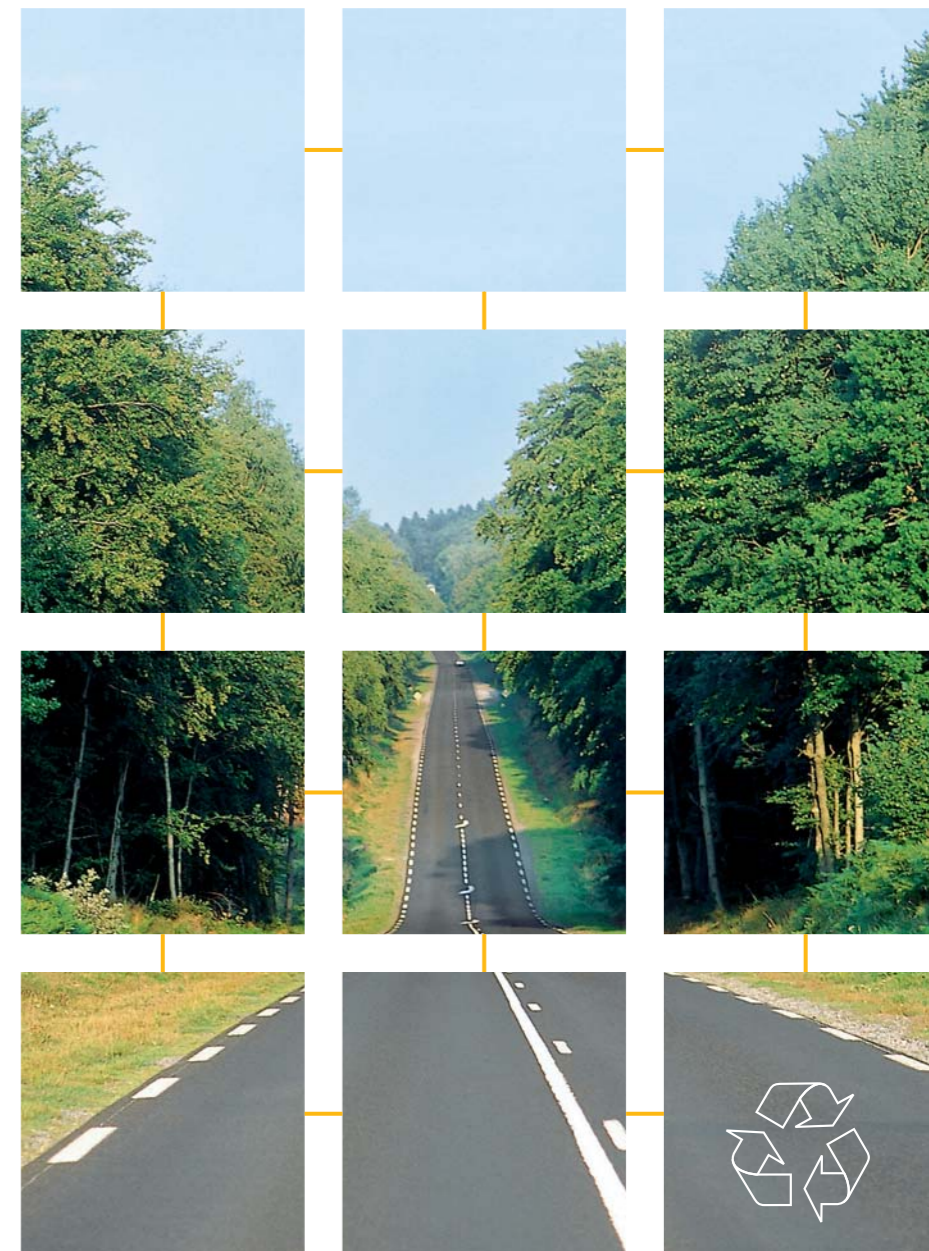
Ce procédé, utilisant des broyats de pneus issus du recyclage, permet de réaliser des bassins d'orage, d'infiltration et de rétention, sous voirie ou espace vert. Compogom® offre des volumes de stockage importants, sans réduire les surfaces de circulation ou de parking.

Toutes ces solutions de recyclage permettent de concevoir et de proposer des écovariantes qui consomment moins d'énergie, limitent les émissions de gaz à effet de serre, réduisent la consommation de matériau non renouvelable et la mise en décharge de matériau de déconstruction, pour une route durable.



ÉCHANGEUR

7, place René Clair - 92653 Boulogne-Billancourt Cedex - Coordonnées des filiales Screg sur [www.screg.fr](http://www.screg.fr)



# Le recyclage pour une route durable



VOS ROUTES ET VOS PROJETS PRENNENT VIE

www.picea.com - Document non contractuel - 10/2009 - Crédits photos : Screg, Colas

Le recyclage des matériaux est aujourd'hui un axe essentiel des politiques environnementales des entreprises et des collectivités.

Il est aussi au cœur de l'action des filiales Screg en faveur de la préservation des ressources naturelles disponibles et de la limitation des déchets issus des chantiers. Recycold®, Compotread® et Ecosol® sont, en matière de recyclage, les produits emblématiques de l'offre Screg.



## Une démarche de recyclage au service de l'environnement

### Concilier contraintes environnementales et économiques

Les filiales Screg ont joué depuis le début des années 1980 un rôle pionnier dans le développement de techniques permettant le recyclage des matériaux pour l'entretien et la réhabilitation des infrastructures routières. Outre ses avantages environnementaux, le recyclage permet de réaliser des chantiers moins coûteux et, dans certains cas, d'en réduire la durée et de limiter les gênes occasionnées aux usagers.

Cette démarche permet d'offrir les avantages suivants :

- Économie de matériaux : valorisation de matériaux de déconstruction
- Limitation des matériaux mis en décharge
- Limitation de l'exploitation des gisements naturels
- Économie de transport : valorisation des matériaux in situ
- Préservation du réseau routier (par diminution du trafic chantier)
- Économie d'énergie et limitation des gaz à effet de serre avec les procédés de retraitement à froid

Chaque année, en France, **+ de 5 millions** de tonnes d'enrobés sont produites à partir de produits recyclés

(sur un total de 40 Mt d'enrobés produits en centrales d'enrobage).

### Valoriser les matériaux des chaussées dégradées

Les filiales Screg ont mis au point des techniques de retraitement des chaussées dégradées (Recycold®, Compotread®, Ecomac® RE) consistant à récupérer et recycler les couches de chaussées en centrale ou in situ.

Le procédé Compotread® consiste à reconstituer une nouvelle couche d'assise en malaxant l'ancienne couche de roulement, préalablement fraisée, et tout ou partie de la couche granulaire sous-jacente, avec une émulsion de bitume ou un liant hydraulique ou mixte. La nouvelle couche d'assise est ensuite recouverte par une couche de roulement.

Recycold® est un procédé de recyclage à froid d'enrobés de récupération. Les enrobés récupérés sont traités et appliqués soit sur place par un atelier spécifique, soit en centrale avec une émulsion de liant régénérant. Recycold® est économe en énergie.

Le procédé Ecomac® RE permet de réaliser des couches d'assise à durabilité accrue en valorisant également les agrégats d'enrobés par tiédissement dans un matériel spécifique.

### Valoriser les matériaux de déconstruction de la route et du BTP

Depuis de nombreuses années, les filiales Screg s'investissent et s'organisent pour la mise en place de plateformes pour collecter, trier, valoriser les matériaux de déconstruction du métier de la route et du BTP.

Avec Ecosol®, les filiales Screg contribuent à valoriser les déblais de terrassement. Traités à la chaux ou avec des liants hydrauliques, les matériaux ainsi recyclés servent à remblayer les tranchées (couches supérieures des remblais) et peuvent constituer des assises de chaussées (couches de forme sous voirie ou bâtiment, couches de fondation de VRD, trottoirs ou routes).

**En 2008, les filiales Screg ont valorisé plus de 3 millions de tonnes de matériaux de déconstruction, soit la production moyenne de 20 carrières en France**

